

Vytvorenie a úprava menu stránok vo WordPresse

Last updated 13 septembra, 2024

Hneď, ako si vytvoríte tie najdôležitejšie stránky, budete si musieť na svoj web pridať aj menu. To vašim zákazníkom uľahčí navigáciu. Tu si ukážeme, ako si menu vo WordPresse vyklikáť.

Ako vyzerá menu vo WordPresse

Menu je v podstate zoznam odkazov smerujúcich na dôležité stránky a podstránky vášho webu. Je väčšia šanca, že návštevníci u vás zostanú a nakúpia, keď rýchlo nájdu, čo hľadajú.

WordPress šablóny môžu ponúkať viac typov menu:

- **hlavné**, umiestnené v lište na vrchu stránky
- **sekundárne**, umiestnené dole na stránke
- **pätičkové menu**, umiestnené v päte stránky
- **mobilné menu**, ktoré sa zobrazuje iba na mobilných zariadeniach



Domény ^

Webhosting

E-mail v

Web

Servery v

Nástroje v



Přihlásit se



Objednávka

Registrace domény

Převod domény k nám

Přesměrování domény

Najít info o doméně - WHOIS

Hlavné menu dodá vášmu webu štruktúru a pomáha návštevníkom nájsť to, čo hľadajú.

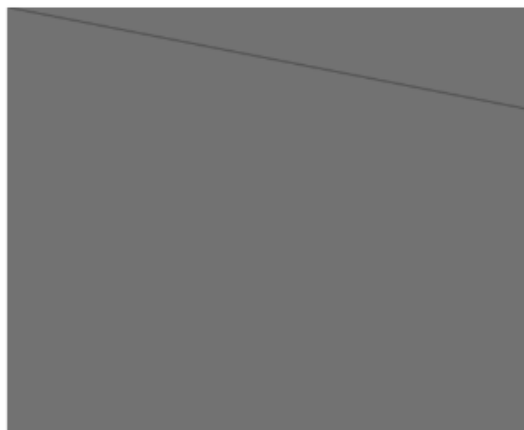
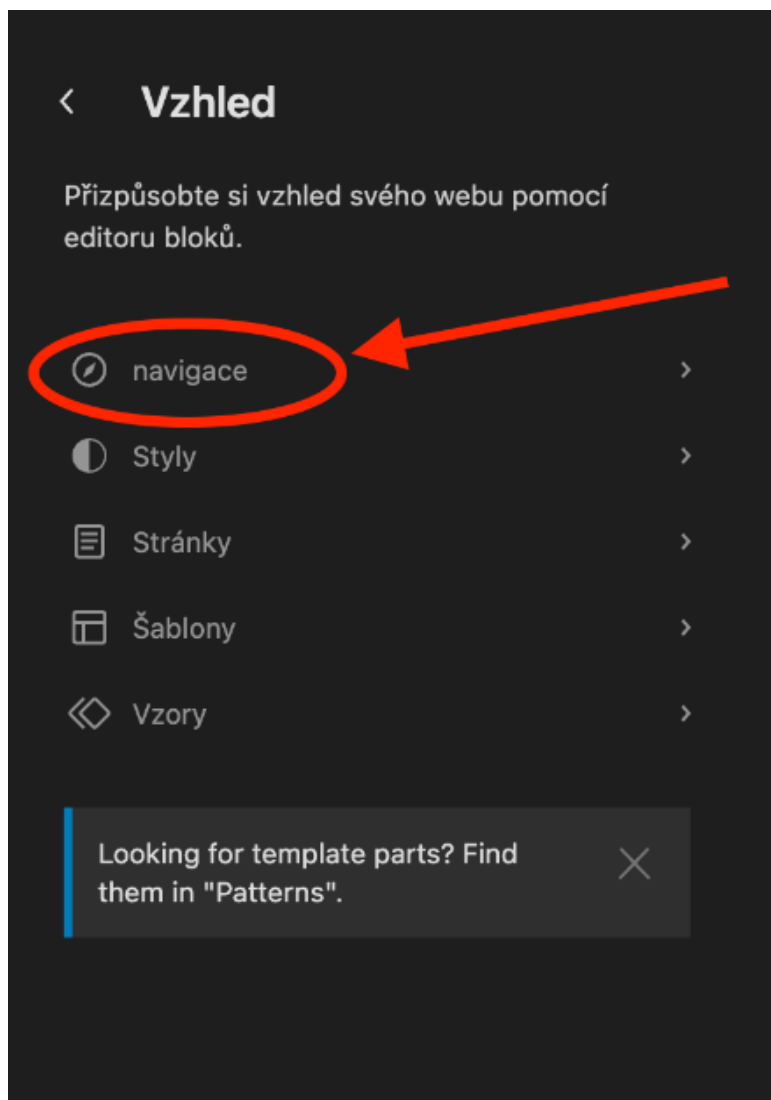
Vytvorenie hlavného menu v novších WordPress šablónach

Nové blokové WordPress šablóny (napríklad [Twenty Twenty Two](#) alebo [Three](#)) sú veľmi jednoducho editovateľné v editore Gutenberg.

1. Na úpravu prvkov šablóny, ako je menu, stačí kliknúť na **Editor** v ľavom postrannom paneli WP adminu.

The image shows the WordPress dashboard interface. On the left is a dark sidebar menu with the following items: 'Nástěnka', 'Příspěvky', 'Média', 'Stránky', 'Komentáře 1', 'SeedProd', 'Vzhled' (highlighted in blue), 'Šablony' (highlighted with a red circle and an arrow), 'Editor' (highlighted with a red circle and an arrow), 'Theme Builder', 'Pluginy 1', 'Uživatelé', 'Nástroje', 'Nastavení', and 'Copy & Delete Posts'. The main content area features two promotional banners. The first banner is for 'MonsterInsights' with the text: 'Chcete-li zobrazit statistiky publika, nastavte si prosím analýzu webových stránek. MonsterInsights, the #1 WordPress Analytics Plugin, helps you easily connect your website to Google Analytics. Use MonsterInsights to see the stats that matter and grow their business.' It includes buttons for 'Připojte prosím svůj web k MonsterInsights' and 'Zjistit více'. The second banner asks: 'Chcete, aby se Wordfence automaticky aktualizoval? [Ano, povolit automatické aktualizace.](#) | [Ne](#)'. Below the banners is a preview of the 'Twenty Twenty-One' theme. The preview shows a blog post titled 'Mindblown: a blog about philosophy.' with three article excerpts. A 'Customize' button is visible at the bottom right of the preview. To the right of the preview is a vertical image of the 'Twenty Twenty-One' theme header with the text 'The works of Morisot, 1874-1882' and 'French painter'.

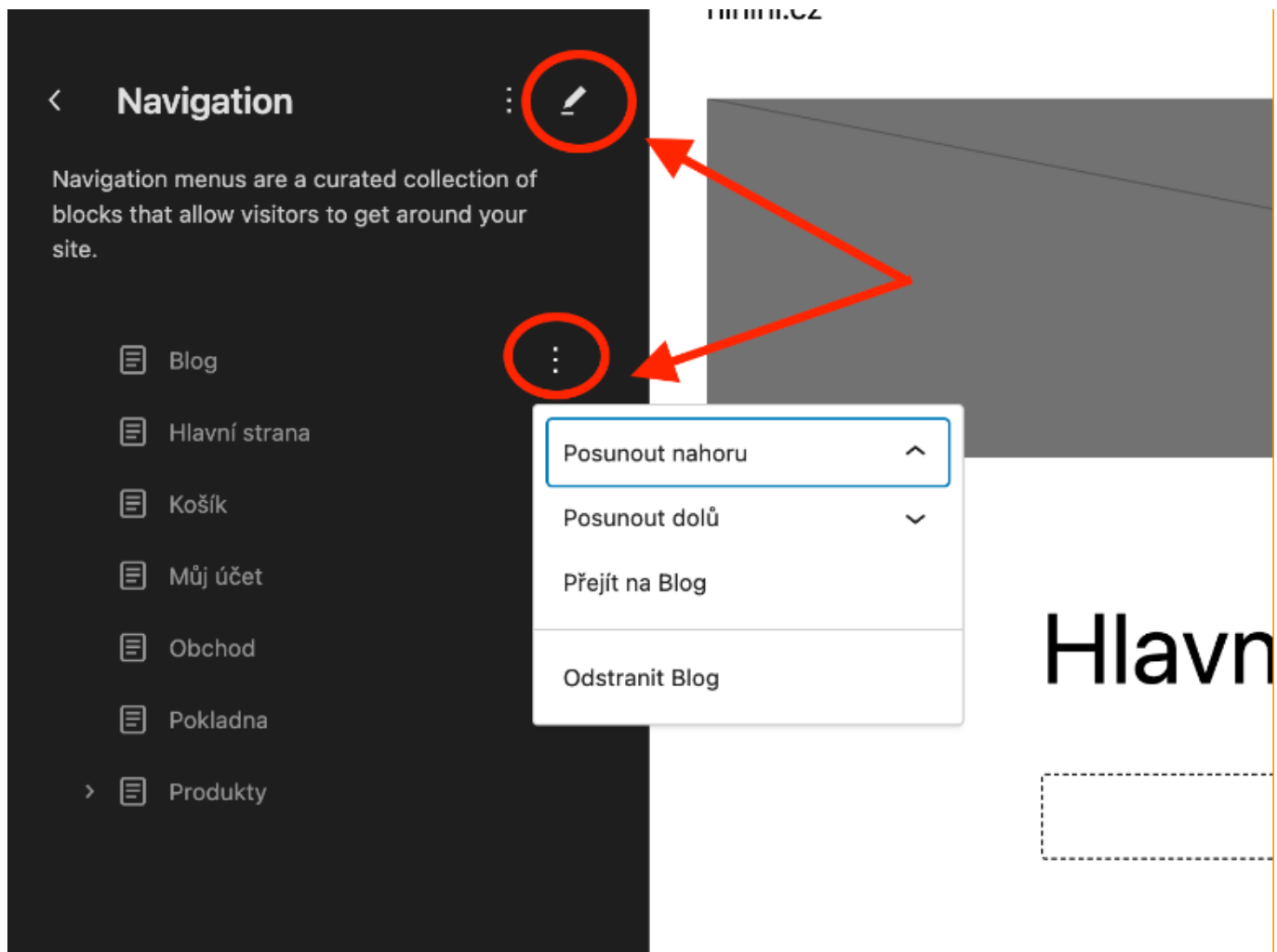
1. Menu sa v editore šablón skrýva za záložkou **Navigácia**.



Hla



1. Položky menu sa automaticky vytvárajú z vašich stránok. Ak chcete niektorú z nich z menu vyradiť alebo ju napríklad len posunúť na inú pozíciu, kliknite na **tri zvislé čiarky** vedľa danej položky.
2. Ak chcete upraviť celé menu, kliknite na **ikonu ceruzky** a otvorí sa vám klasický editor Gutenberg.



Vytvorenie hlavného menu v starších WordPress šablónach

Pretože staršie WordPress šablóny (napr. [Twenty Twenty-One](#)) neumožňujú blokové editovanie, tvorí sa v nich menu trochu inak.

1. Prihláste sa do svojej [WordPress administrácie](#).
2. V ľavom postrannom paneli kliknite na **Vzhľad** → **Menu**.
3. Vyplňte **názov menu** a zaškrtnite, že ide o **hlavné menu**.

The screenshot shows the WordPress 'Menu' editor. The left sidebar has 'Menu' highlighted. The main area has two tabs: 'Přidání položek menu' and 'Struktura menu'. The 'Přidání položek menu' tab shows a list of pages with checkboxes. The 'Struktura menu' tab shows the menu name 'Hlavní menu' and settings. A red arrow points from the 'Menu' sidebar item to the 'Struktura menu' section. Another red arrow points to the 'Hlavní menu' checkbox in the 'Nastavení menu' section.

1. Klikněte na modré tlačidlo **Vytvořit menu**.

Teraz do menu přidejte položky (stránky, alebo aj blogové příspěvky, rubriky, akýkoľvek odkaz atď.)

1. Zaškrtnite stránky, ktoré chcete mať v menu a kliknite na tlačidlo **Pridať do menu**.

Přidání položek menu

Stránky ▲

Nejnovější [Zobrazit vše](#) [Hledat](#)

- Můj účet — Stránka můj účet
- Pokladna — Stránka pokladny
- Košík — Stránka košíku
- Obchod — Stránka obchodu
- Sample Page

Označit vše [Přidat do menu](#)

Příspěvky ▼

Uživatelské odkazy ▼

Rubriky ▼

WooCommerce koncové body ▼

Struktura menu

Název menu

Zvolené položky z levého sloupce můžete do menu snadno přidávat.

Nastavení menu

Automatické přidávání stránek Automatick

Poloha zobrazení Hlavní men Sekundárn

[Smazat menu](#)

1. Stránky sa pridajú do **štruktúry menu** v ponuke vpravo.
2. Menu si tu môžete zorganizovať. Kliknite na vybranú položku a podržaním ju presuňte hore či dolu v menu.
3. Presunutím doprava z nej urobíte podradenú položku a vytvoríte tzv. **viacúrovňové menu (drop-down menu)**.

1. Kliknutím na čierny trojuholník si rozbalíte rozšírenú ponuku.
2. Tu môžete zmeniť text odkazu, položku z menu odstrániť a opäť ju v štruktúre menu posúvať alebo ju zaradiť do nižšej úrovne.

Přidání položek menu

Stránky ▲

Nejnovější Zobrazit vše Hledat

- Můj účet — Stránka můj účet
- Pokladna — Stránka pokladny
- Košík — Stránka košíku
- Obchod — Stránka obchodu
- Sample Page

Označit vše [Přidat do menu](#)

Příspěvky ▼

Uživatelské odkazy ▼

Rubriky ▼

WooCommerce koncové body ▼

Struktura menu

Název menu

Každou položku menu můžete snadno přesunovat pomocí myši, abyste dosáhli požadovaného uspořádání. Další r

Hromadný výběr

Můj účet Stránka můj účet ▼

Pokladna Stránka pokladny ▲

Text odkazu

Posunout [Nahoru](#) [Dolů](#) [Zařadit \(Můj účet\)](#) [Na začátek](#)

Původní odkaz: [Pokladna](#)

[Odstranit](#) | [Zrušit](#)

Košík Stránka košíku ▼

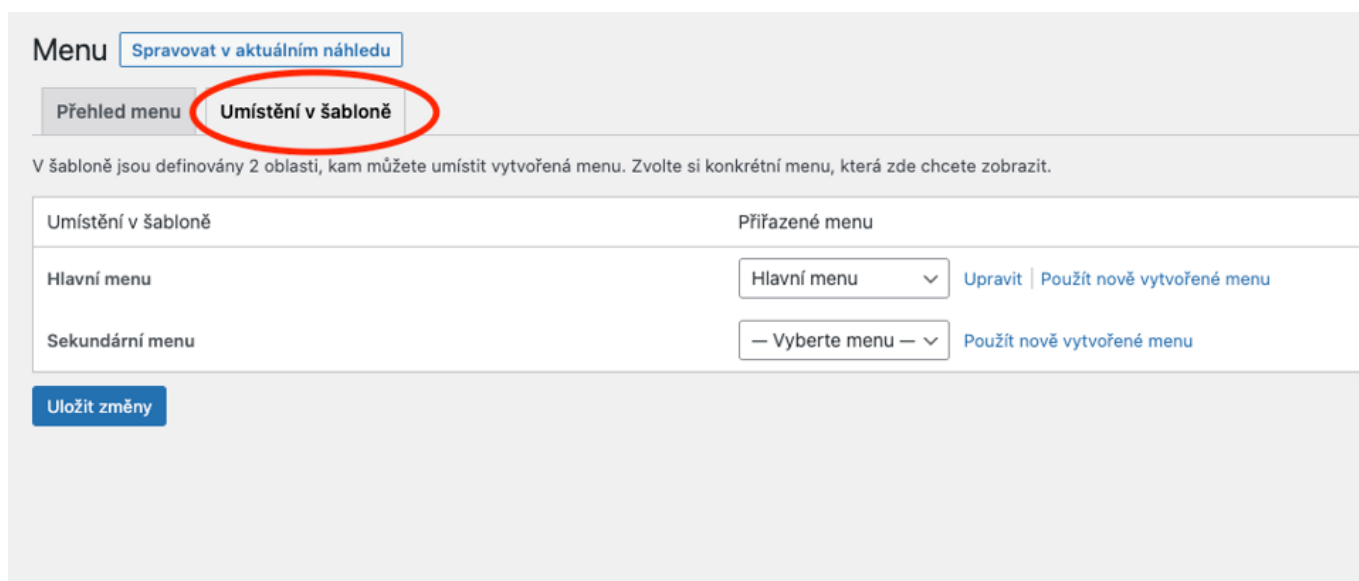
Obchod Stránka obchodu ▼

Hromadný výběr

1. Nakonec klikněte na modré tlačidlo **Aktualizovat** menu.

Umístění menu na webu

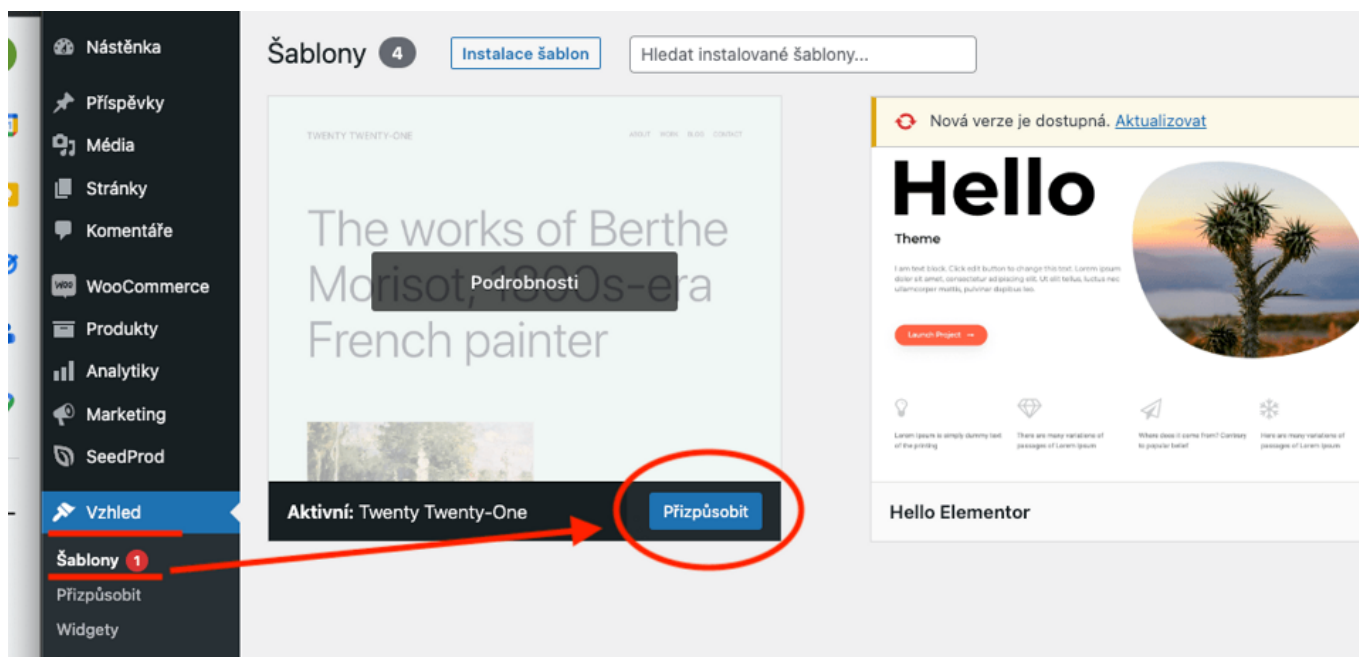
Umístění menu můžete změnit v záložce **Umístění v šablóně**. Vo většine starých WordPress šablón si tu nastavíte hlavné a sekundárne menu webu.



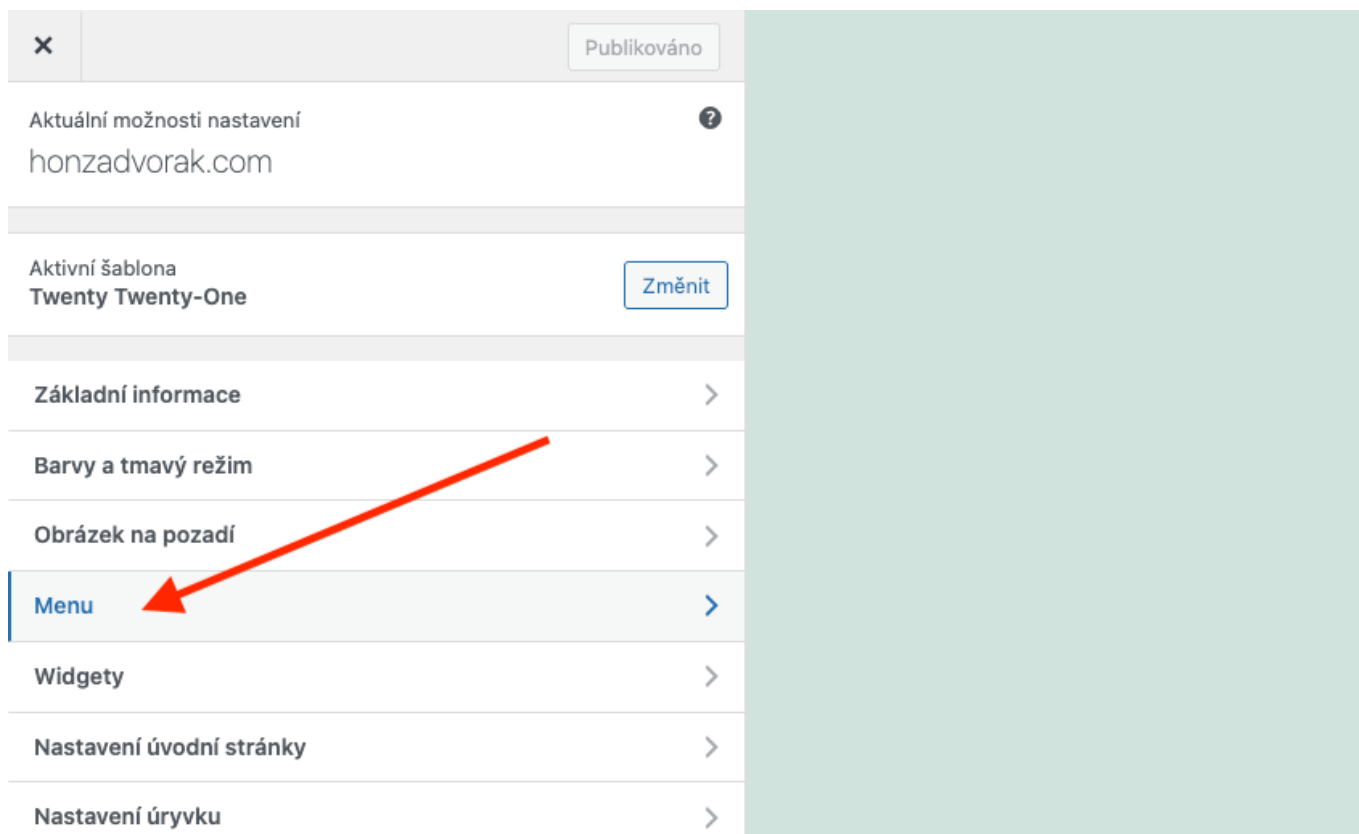
Prispôsobenie menu v šablóne WordPressu

Menu si môžete prispôbiť aj v samotnej [šablóně WordPressu](#), ktorá vám dáva ešte viac možností nastavenia.

1. V ľavom postrannom paneli WordPress administrácie kliknite na **Vzhľad** → **Šablóny**.
2. Pri svojej aktívnej šablóne kliknite na **Prispôbiť**.



1. V pravom postrannom paneli editoru šablóny zvolíte **Menu**.



1. Tu môžete uskutočňovať rovnaké úpravy, ako pri tvorbe menu vo WordPress administrácii, teda pridávať položky, meniť štruktúru menu atď.

× Publikováno

← Nastavení • Menu
Hlavní menu

Název menu

Můj účet	Stránka můj účet ▾
Pokladna	Stránka pokladny ▾
Obchod	Stránka obchodu ▾
Košík	Stránka košíku ▾

[Přeskupit](#) [+ Přidat položky](#)

Umístění v šabloně
Zde je znázorněno, kde se toto menu zobrazí. Pokud si to přejete změnit, vyberte jinou polohu.

Hlavní menu (Aktuálně: Hlavní menu)

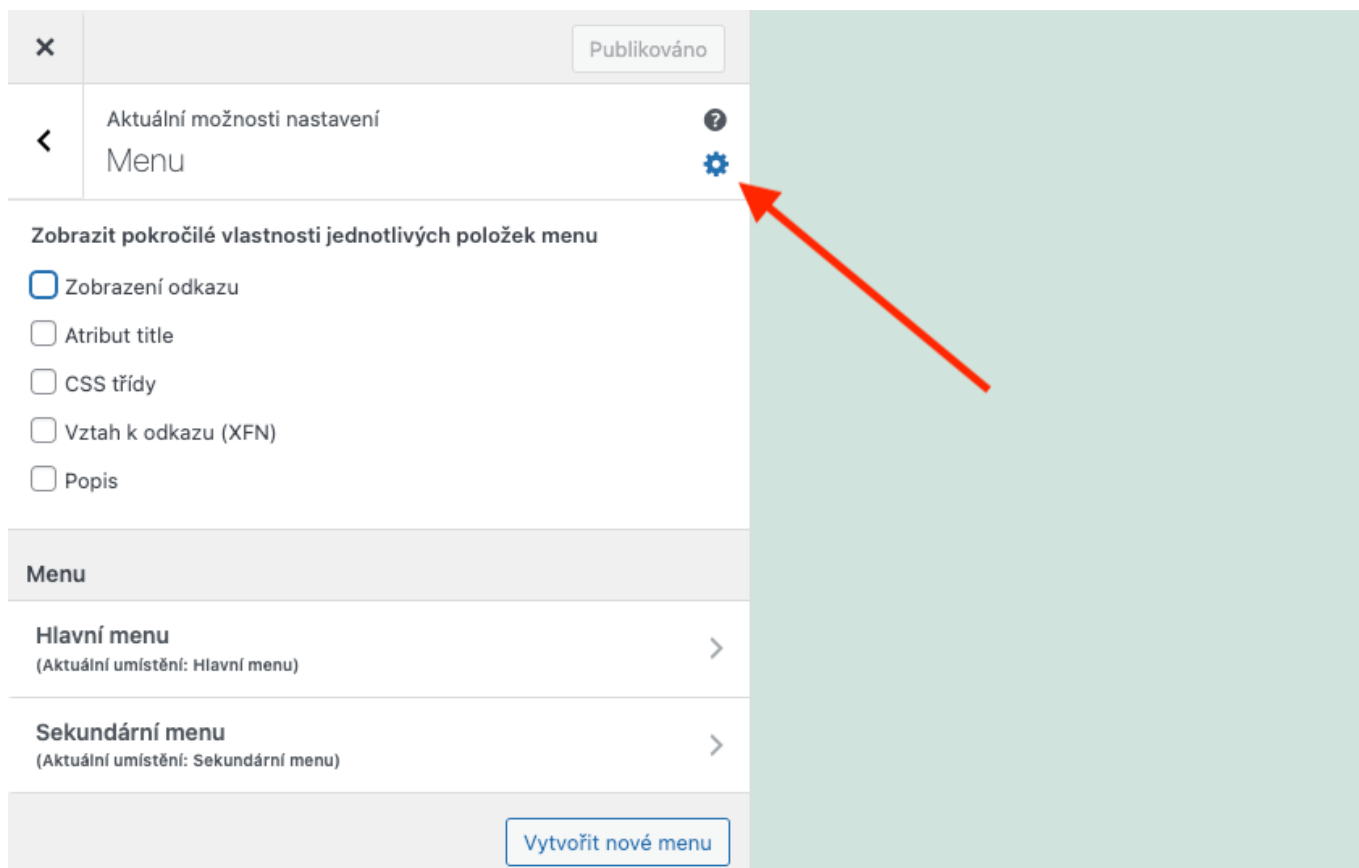
Sekundární menu (Aktuálně: Sekundární menu)

Nastavení zobrazených informací

Automaticky přidávat nově publikované hlavní stránky do menu

[Smazat menu](#)

1. Okrem toho tu nastavíte aj **pokročilé vlastnosti položiek menu**.
Kliknite na ozubené koliesko v kolónke **Aktuálne možnosti nastavenia**.



1. Z rozbalovacej ponuky vyberte, ktoré vlastnosti položiek chcete meniť.
 1. **Zobrazenie odkazu** umožní zvoliť, aby sa stránka otvorila v novej karte.
 2. **Atribut title** je text, ktorý sa bude používateľom zobrazovať, keď na položku menu prejdú kurzorom. Pomáha im lepšie pochopiť, čo v záložke nájdu.
 3. **CSS triedy** dovoľí nastýlovať jednotlivé položky menu v CSS.
 4. **Vzťah k odkazu (XFN)** sa používa v prípade, že odkazujete na iný web. XFN je skratka XHTML Friends Network. Slúži na špecifikáciu vzťahu, ktorý vás viaže k autorovi stránky, na ktorú odkazujete.
 5. **Popis** sa zobrazí priamo v menu, ak to umožňuje nastavenie danej šablóny.

1. Zaškrtnuté vlastnosti sa potom zobrazia v nastavení položiek menu.

×Publikováno

←

Nastavení > Menu
Hlavní menu

Název menu

Můj účet	Stránka můj účet ▼
Pokladna	Stránka pokladny ▼
Obchod	Stránka obchodu ▼
Košík	Stránka košíku ▼

[Přeskupit](#) [+ Přidat položky](#)

Umístění v šabloně

Zde je znázorněno, kde se toto menu zobrazí. Pokud si to přejete změnit, vyberte jinou polohu.

Hlavní menu (Aktuálně: Hlavní menu)

Sekundární menu (Aktuálně: Sekundární menu)

Nastavení zobrazených informací

Automaticky přidávat nově publikované hlavní stránky do menu

[Smazat menu](#)