

Vzdialený prístup k serveru s MS Windows?

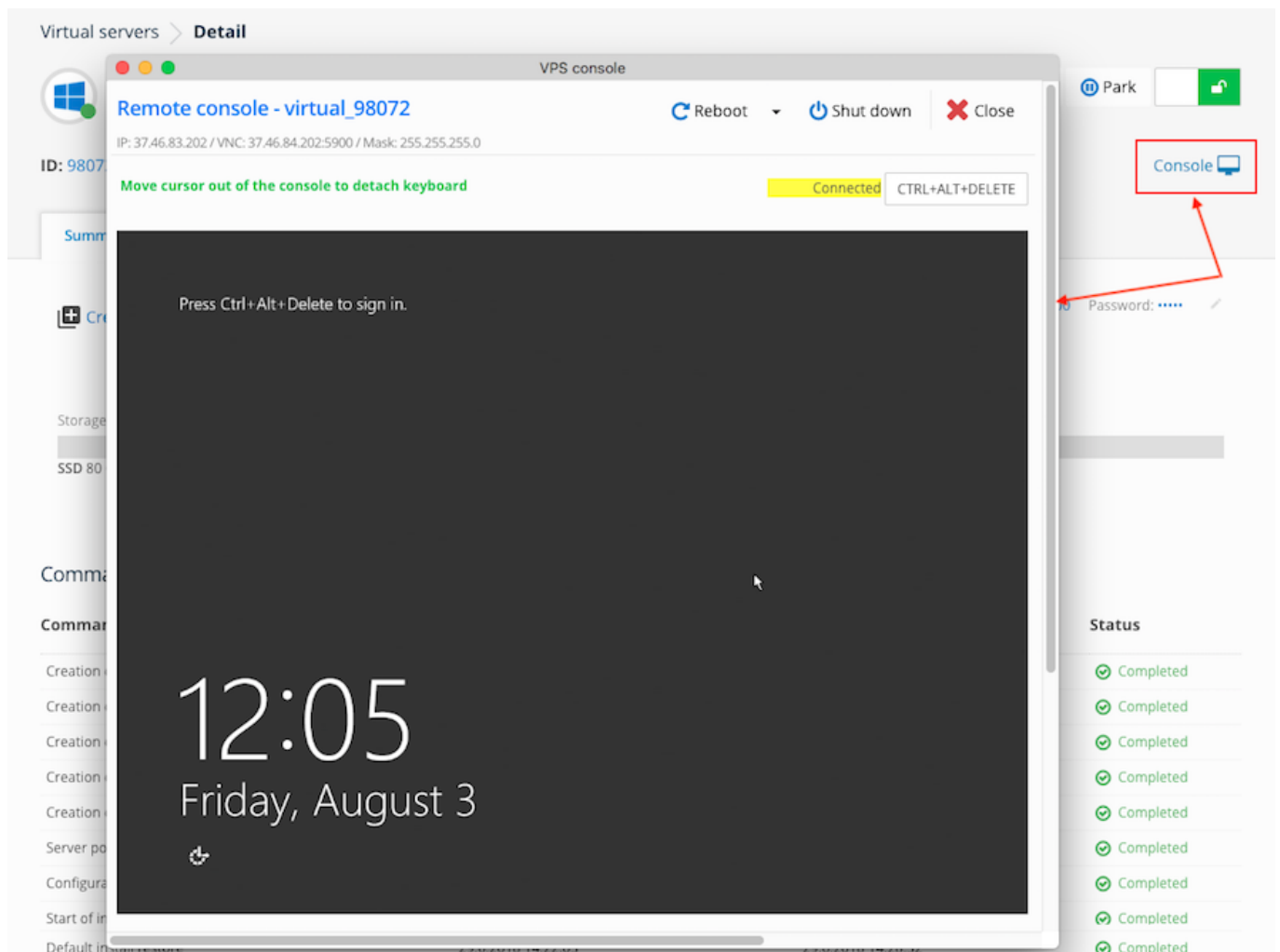
Last updated 13 septembra, 2024

K Windows serveru sa dá vzdialený prístup vytvoriť viacerými spôsobmi. Najjednoduchšie je využiť konzolu VPS adminu. Ďalšie možnosti sú VNC alebo vzdialená plocha.

1. Vzdialený prístup pomocou konzoly vo VPS adminine

VPS môžete spravovať priamo z webového prehliadača. Nepotrebuje žiadny ďalší softvér alebo plugin.

Konzolu nájdete v detaile serveru vo svojom [používateľskom rozhraní](#) (VPS adminine).



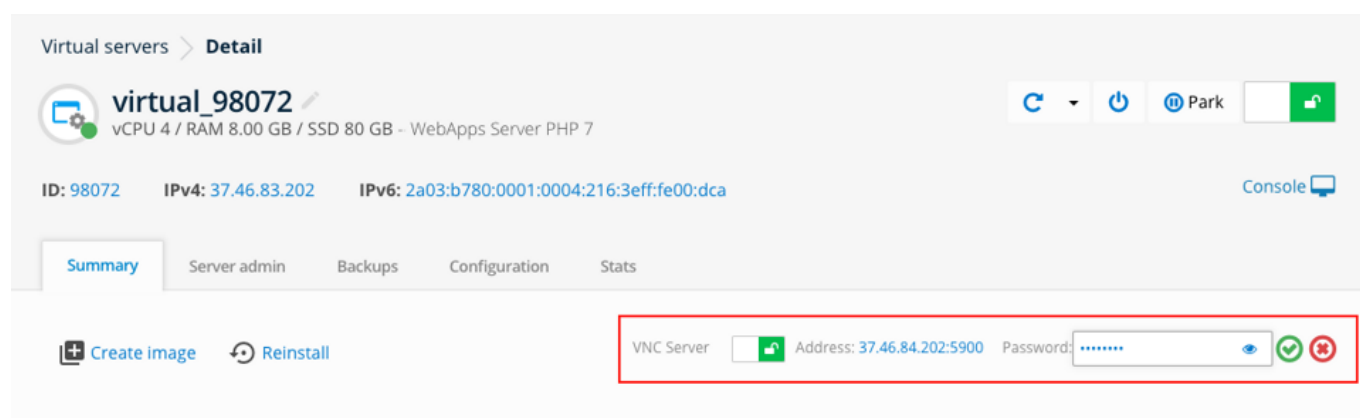
2. Vzdialený prístup pomocou VNC klientov tretích strán

Môžete použiť aj svoj obľúbený VNC klient.

Prihlasovacie údaje pre VNC nájdete v detaile serveru v používateľskom rozhraní v záložke **Prehľad**.

Na pripojenie sa ubezpečte, že používate **IP adresu určenú výhradne pre VNC**. Nezamieňajte ju s IP adresou k VPS.

Prístup k VNC môžete povoliť prostredníctvom používateľského rozhrania z bezpečnostných dôvodov na **maximálne 24 hodín**. Potom je prístup potrebné znovu obnoviť.



The screenshot shows the 'Detail' page for a virtual server named 'virtual_98072'. The server specifications are 'vCPU 4 / RAM 8.00 GB / SSD 80 GB - WebApps Server PHP 7'. The IP addresses are listed as 'IPv4: 37.46.83.202' and 'IPv6: 2a03:b780:0001:0004:216:3eff:fe00:dca'. Below the server details, there are tabs for 'Summary', 'Server admin', 'Backups', 'Configuration', and 'Stats'. At the bottom, there are buttons for 'Create image' and 'Reinstall'. A red box highlights the VNC access information: 'VNC Server' with a status icon, 'Address: 37.46.84.202:5900', and a 'Password:' field with a masked password and a visibility toggle.

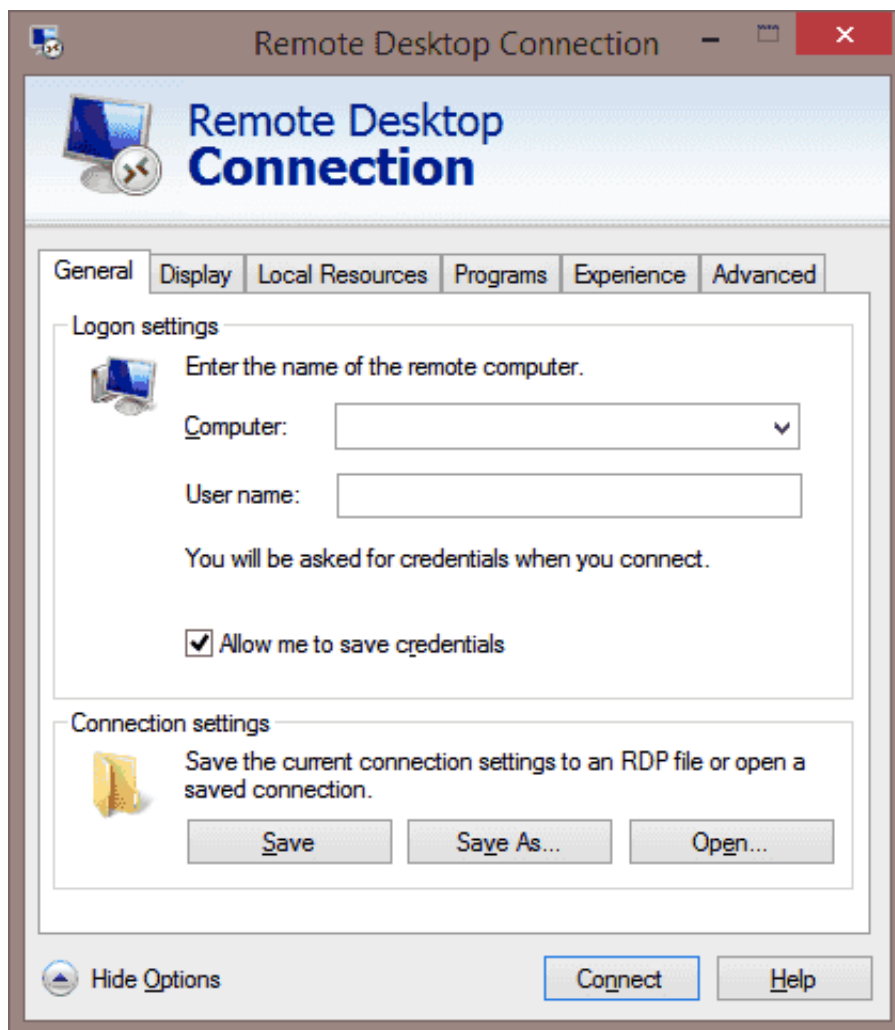
IP adresa na prístup k serveru prostredníctvom VNC

3. Vzdialený prístup pomocou Vzdialenej plochy (RDP)

V prípade predinštalovaného riešenia s MS Windows obdržíte v e-maile prihlasovacie údaje administrátora.

Ak máte nainštalovanú vlastnú inštaláciu s MS Windows, po inštalácii operačného systému zadávate vlastné prihlasovacie údaje, ktoré poznáte len vy.

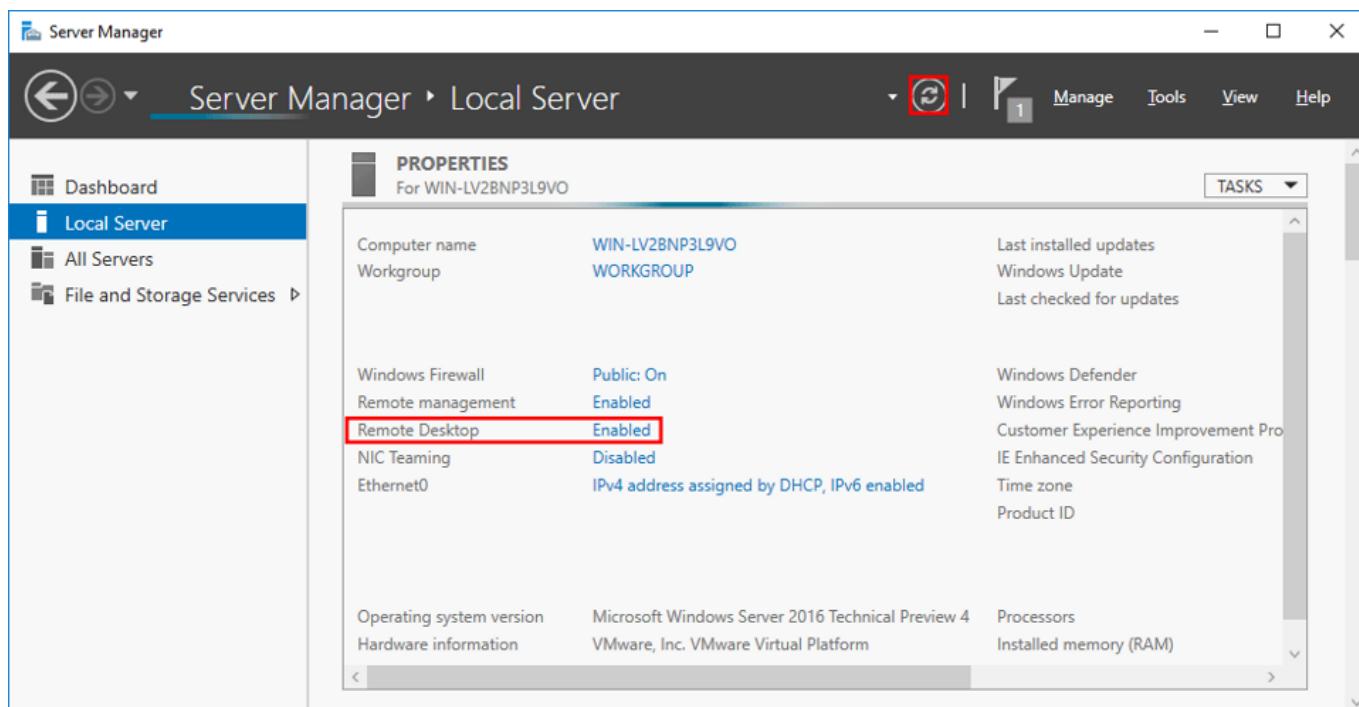
Na pripojenie prostredníctvom Vzdialenej plochy použite IP adresu serveru, meno používateľa a heslo, ktoré používate na prihlásenie do MS Windows, napr. účet administrator.



Aby aplikácia vzdialenej plochy fungovala správne, musí mať operačný systém MS Windows na serveri **povolenú službu RDP v systémových nastaveniach**.

Pred prvým prihlášením alebo v prípade problémov s pripojením preto najskôr využite vzdialené pripojenie buď pomocou VNC klienta alebo pomocou webovej konzoly z používateľského rozhrania.

To platí **najmä pri vlastných inštaláciách s MS Windows**.



Potrebujem na použitie Vzdialenej plochy MS licenciu?

RDP (Remote Desktop Protocol) môžete bezplatne využívať na administráciu serveru (inštalácia a konfigurácia softvéru, údržba a pod.).

Ak však chcete použiť funkciu Vzdialená plocha na rutinnú prácu (napríklad vzdialený prístup k aplikácii Office), je potrebné získať Windows Remote Desktop Services SAL licenciu.

Licencie terminálu RDS sú viazané na používateľa, preto napr. pre každého vášho zamestnanca prístupujúceho k serveru budete potrebovať jednu používateľskú licenciu.

Môžem prevádzkovať Vzdialenú plochu bez Domain Active Directory?

Pripojenie do Domain Active Directory je odporúčané zo strany Microsoftu už od verzie Windows server 2012.

Na fungovanie správy RDP vo verzii MS Windows server 2016 je už však vyžadované prihlásenie pod účtom doménového admina, a preto sa RDP bez Domain Active Directory nedá využívať plnohodnotne.

Návody, ako rozbehnúť doménu a RDP nájdete tu:

- technet.microsoft.com
- robertsmith.wordpress.com